

FICHA TÉCNICA

COREIN[®]
BOX

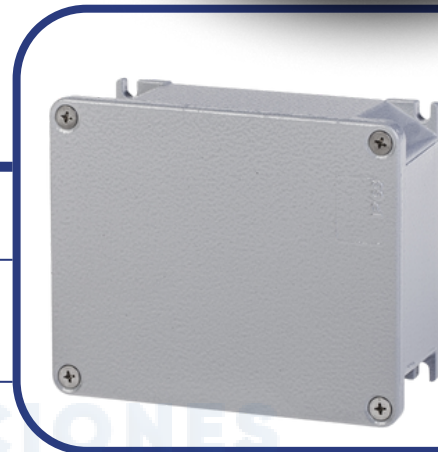
CAJA DE DERIVACIÓN DE ALUMINIO

CARACTERÍSTICAS:

CÓDIGO DEL PRODUCTO: BO-10528


DESCRIPCIÓN: CAJA DE DERIVACIÓN DE ALUMINIO 166X142X64MM
IP66/IP67 CIEGA

COLOR: GRIS-RAL 7035



DATOS TÉCNICOS:

CERTIFICADO:	CE
TEMPERATURA DE FUNCIONAMIENTO:	-25°C - +90°C
GRADO DE PROTECCIÓN:	IP66 / IP67
PROTECCIÓN CONTRA IMPACTOS:	IK08
MATERIAL DEL RECINTO:	ALEACIÓN DE ALUMINIO
MATERIAL DEL TORNILLO:	ACERO INOXIDABLE
CUADRO:	RECUBRIMIENTO CONTRA EL POLVO
RESISTENCIA A LA NIEBLA SALINA:	500-700 HORAS
MEDIDAS INTERNAS:	153X128X49
PERIODO DE GARANTÍA:	18 MESES

 964 140 989



JR. HUAROCHIRÍ N°550 C. COMERCIAL PLAZA FERRETERO
2DO PISO PSJ "B" TIENDA 2056-LIMA

► DISEÑO 2D

